



ZONA FRANCA DEL EJE INTERCONTINENTAL CENTRAL

Propuesta para un consorcio abierto desde el **Corredor Este del Henares**. Una iniciativa conjunta de los Ayuntamientos de **Marchamalo**, **Azuqueca de Henares** y **Cabanillas del Campo** que busca transformar la región en un referente logístico nacional e internacional.

Presentación Rueda de Prensa – 22 abril 2025

¿Por qué estamos aquí?



Oportunidad histórica

Creemos firmemente en una oportunidad sin precedentes para Castilla-La Mancha, un momento decisivo para el desarrollo económico de nuestra región.



Recursos disponibles

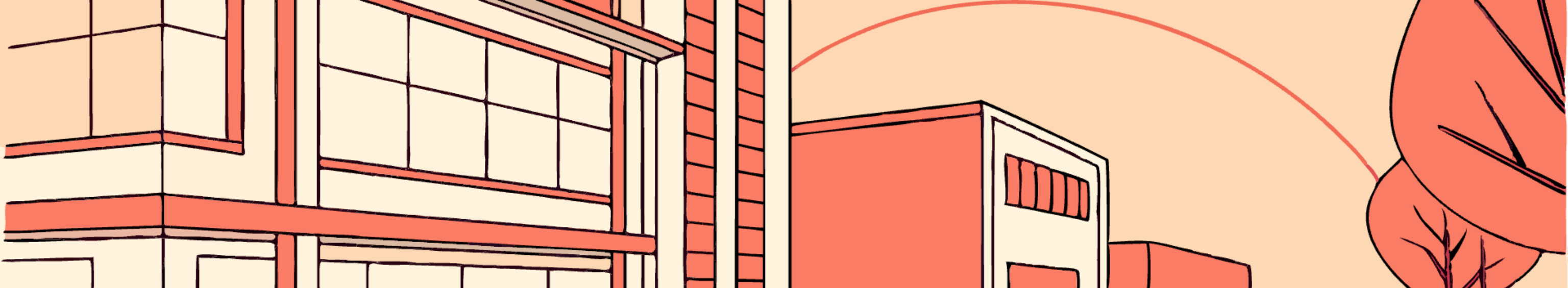
Contamos con territorio estratégico, infraestructuras de primer nivel y una experiencia consolidada en el sector logístico.



Visión de futuro

Ha llegado el momento de proponer y sumar, de unir fuerzas para crear un proyecto transformador que beneficie a toda la comunidad.





La visión de futuro



Del paso al destino

Transformar nuestra región de un punto de tránsito a un destino estratégico para el comercio internacional.



De lo local a lo global

Expandir nuestra influencia desde el ámbito local hasta convertimos en un referente global en logística y comercio.



De la oportunidad al proyecto

Materializar las posibilidades actuales en un proyecto concreto, sostenible y con proyección de futuro.



¿Qué es una Zona Franca?

Condiciones especiales

Un área con condiciones fiscales y aduaneras especiales que facilitan el comercio internacional y las operaciones empresariales.

Atracción de inversión

Centro de atracción para inversiones nacionales e internacionales, generando un ecosistema empresarial dinámico.

Empleo de calidad

Generador de puestos de trabajo estables, cualificados y con proyección de futuro para la población local.

Transformación económica

Catalizador para la modernización y diversificación del tejido económico regional.

¿Por qué aquí?



Ubicación estratégica

Situados en el centro del eje Madrid-Zaragoza-Barcelona, uno de los corredores económicos más importantes de España.



Infraestructuras existentes

Contamos con el Puerto Seco de Marchamalo y la plataforma de Gran Europa en Azuqueca, infraestructuras ya operativas.



Conectividad aérea

El Aeropuerto de Barajas se encuentra a solo 30 minutos, facilitando conexiones internacionales rápidas.



Nodo logístico consolidado

El Corredor Este del Henares ya funciona como un nodo logístico real con experiencia y capacidad demostrada.



Una inspiración posible: Vigo

Transformación portuaria

Vigo consiguió convertir una zona portuaria tradicional en un auténtico motor económico para toda la región gallega, creando un modelo de éxito reconocido internacionalmente.

Lo logró mediante una colaboración institucional efectiva, aprovechando el suelo disponible y manteniendo una visión estratégica a largo plazo que ha dado sus frutos.

Adaptación a nuestra realidad

Nuestro objetivo es adaptar ese modelo exitoso a las características específicas de nuestra región, aprovechando nuestras fortalezas particulares y el potencial único del Corredor del Henares.

No solo queremos replicar el modelo, sino mejorarlo con innovaciones propias que respondan a los desafíos logísticos del siglo XXI.

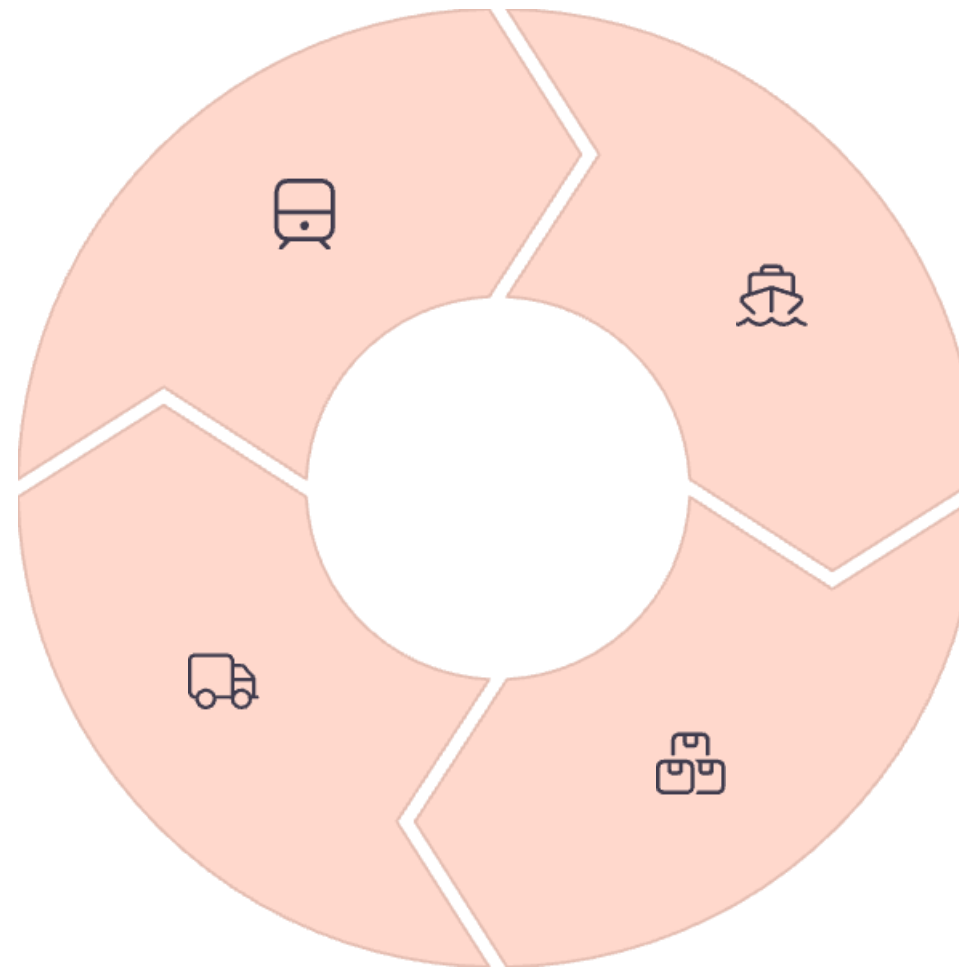
El doble núcleo logístico: Marchamalo + Azuqueca de H.

Nodo ferroviario interior

Centro de operaciones ferroviarias ya operativo con capacidad para gestionar grandes volúmenes de mercancías.

Hub de redistribución

Punto estratégico para la redistribución de mercancías hacia destinos nacionales e internacionales.



Conexión portuaria

Interconexión directa con el Puerto de Tarragona y todo el Corredor Mediterráneo.

Centro de ensamblaje

Instalaciones para el procesamiento y ensamblaje de productos antes de su distribución final.

Una red industrial que ya funciona

Ecosistema consolidado

No hay que crear el ecosistema desde cero: ya existe. Solo hay que activarlo y potenciarlo para alcanzar su máximo rendimiento.

Municipios conectados

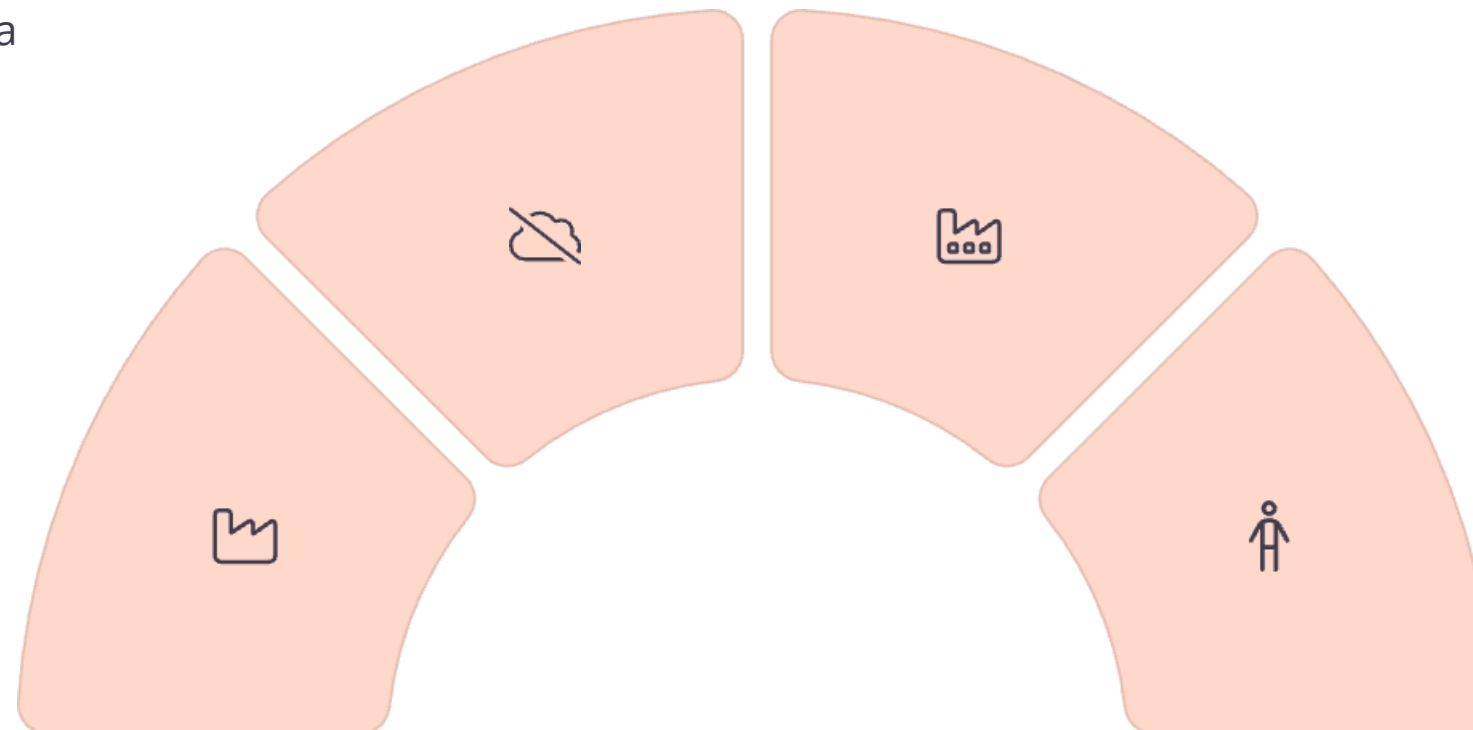
Cabanillas, Guadalajara, Alovera, Quer, Chiloeches, Fontanar, Yunquera y Torija forman una red de 9 municipios interconectados.

Suelo logístico

Disponemos de terrenos industriales ya desarrollados y con capacidad para expandirse según las necesidades futuras.

Empleo y transporte

La zona ya genera empleo de calidad y cuenta con infraestructuras de transporte eficientes para trabajadores y mercancías.



Conexiones estratégicas reales



Red viaria completa

Acceso directo a las principales arterias de transporte: A-2, R-2, N-320, CM-10 y CM-101, facilitando la distribución terrestre en todas direcciones.



Conexión ferroviaria

Integración total en la red ferroviaria nacional, permitiendo el transporte de mercancías de forma eficiente y sostenible a cualquier punto de la península.



Proximidad aeroportuaria

El Aeropuerto Adolfo Suárez Madrid-Barajas se encuentra a solo 30 minutos, ofreciendo conexiones internacionales inmediatas para mercancías y personas.

Esta conectividad total ya existe y no requiere inversiones adicionales en infraestructuras, lo que supone una ventaja competitiva inmediata para el proyecto.



Un modelo gradual, no cerrado



Delimitación inicial viable

Comenzamos con un perímetro realista y operativo



Expansión según necesidades

Crecimiento orgánico basado en demanda real



Sistema integrado flexible

No un recinto cerrado, sino un ecosistema adaptable

La Zona Franca está diseñada para crecer con el territorio, adaptándose a las necesidades cambiantes del comercio internacional y la logística. Este enfoque flexible permite optimizar recursos y maximizar el impacto positivo en toda la región.

¿Quiénes deberían formar parte?



Un consorcio abierto a todos los agentes relevantes, diseñado para beneficiar al conjunto de la sociedad y el territorio. La participación diversa garantiza un proyecto equilibrado y con amplio respaldo.



¿Qué queremos conseguir? (1/2)

50%

Aumento de inversión

Incremento proyectado en la atracción de inversión productiva nacional e internacional en los primeros cinco años de funcionamiento.

5000+

Nuevos empleos

Generación de puestos de trabajo estables y cualificados, contribuyendo a la prosperidad regional y a la fijación de población.

60%

Mayor competitividad

Aumento estimado en la competitividad de las empresas de Castilla-La Mancha gracias a las ventajas fiscales y logísticas.

¿Qué queremos conseguir? (2/2)



Transformación ecológica

Impulsar la sostenibilidad en el sector logístico mediante la implementación de tecnologías limpias, energías renovables y procesos de economía circular que reduzcan el impacto ambiental.



Digitalización integral

Adoptar las últimas tecnologías digitales para optimizar procesos, mejorar la trazabilidad y aumentar la eficiencia en toda la cadena logística.



Proyección internacional

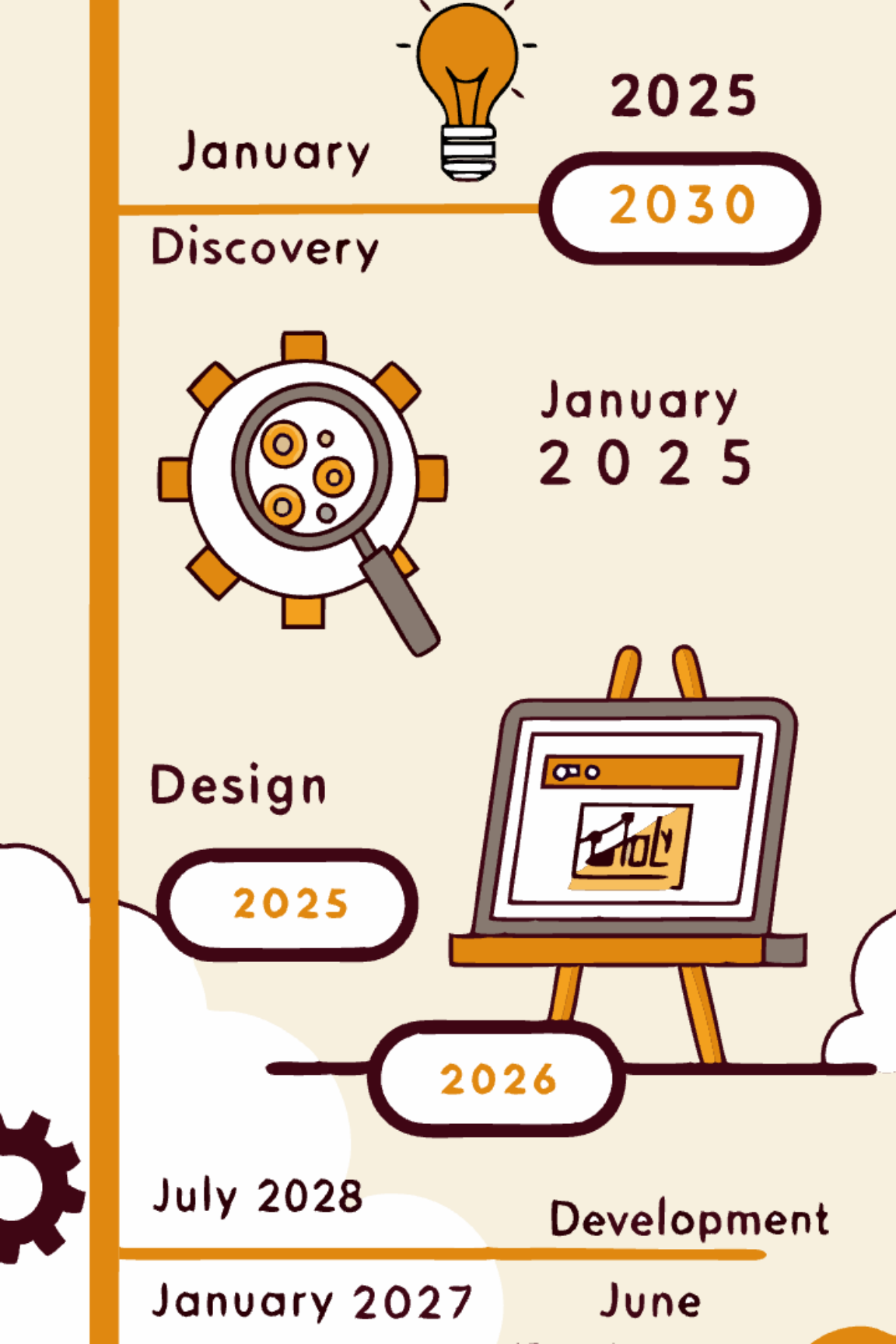
Posicionar el Corredor como referente nacional e internacional en logística avanzada, atrayendo operadores globales y abriendo nuevas rutas comerciales.



Análisis DAFO

Fortalezas	Debilidades
Ubicación estratégica central	Fragmentación administrativa
Infraestructuras existentes	Competencia con otras zonas
Experiencia logística consolidada	Necesidad de coordinación
Oportunidades	Amenazas
Crecimiento del comercio electrónico	Incertidumbre económica global
Relocalización de cadenas de suministro	Cambios en políticas comerciales
Fondos europeos disponibles	Resistencia al cambio

Este análisis detallado nos permite conocer con precisión nuestra posición actual, identificar las carencias que debemos abordar y visualizar el potencial máximo que podemos alcanzar con este proyecto.



Hoja de ruta

Fase inicial (2025)

Presentación institucional del proyecto a todas las administraciones implicadas. Búsqueda de adhesiones y apoyos iniciales. Elaboración de estudios técnicos detallados.

Constitución (2026)

Formación oficial del consorcio con todos los agentes implicados. Definición de estatutos, estructura organizativa y plan de acción. Inicio de la tramitación administrativa.

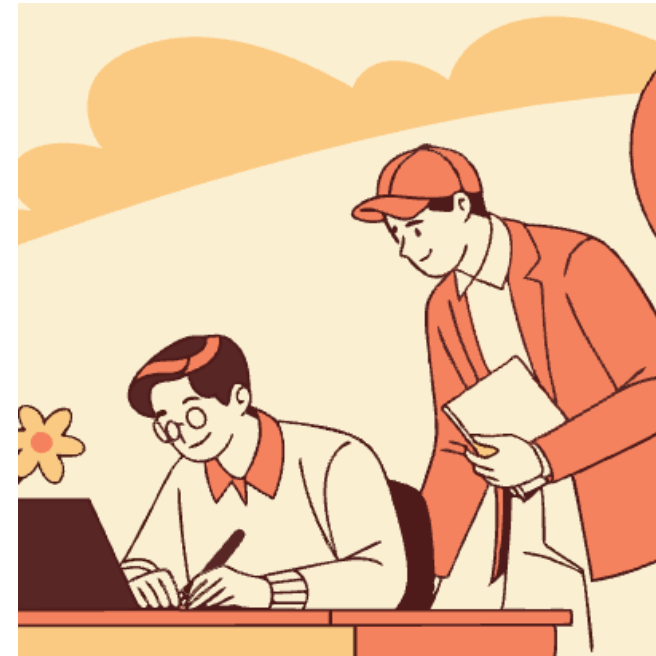
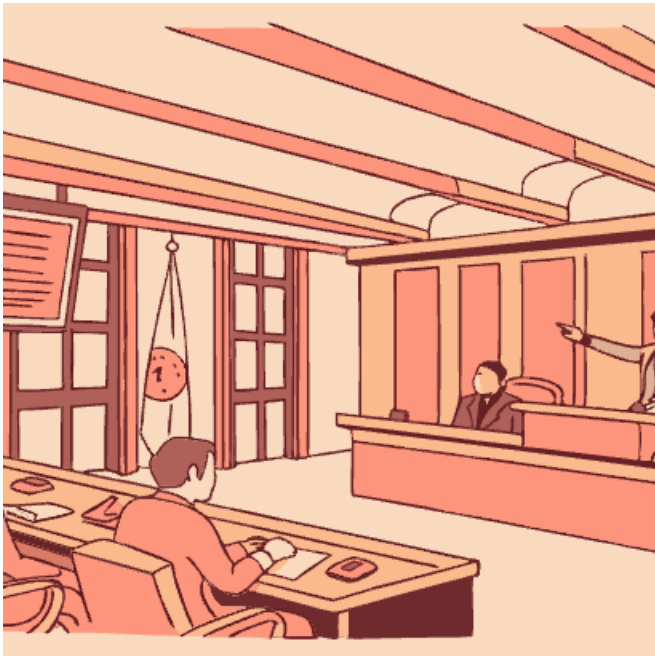
Implementación (2027-2028)

Tramitación completa con el Ministerio de Hacienda. Declaración oficial de la Zona Franca. Puesta en marcha de las primeras operaciones y atracción de inversores iniciales.

Consolidación (2029-2030)

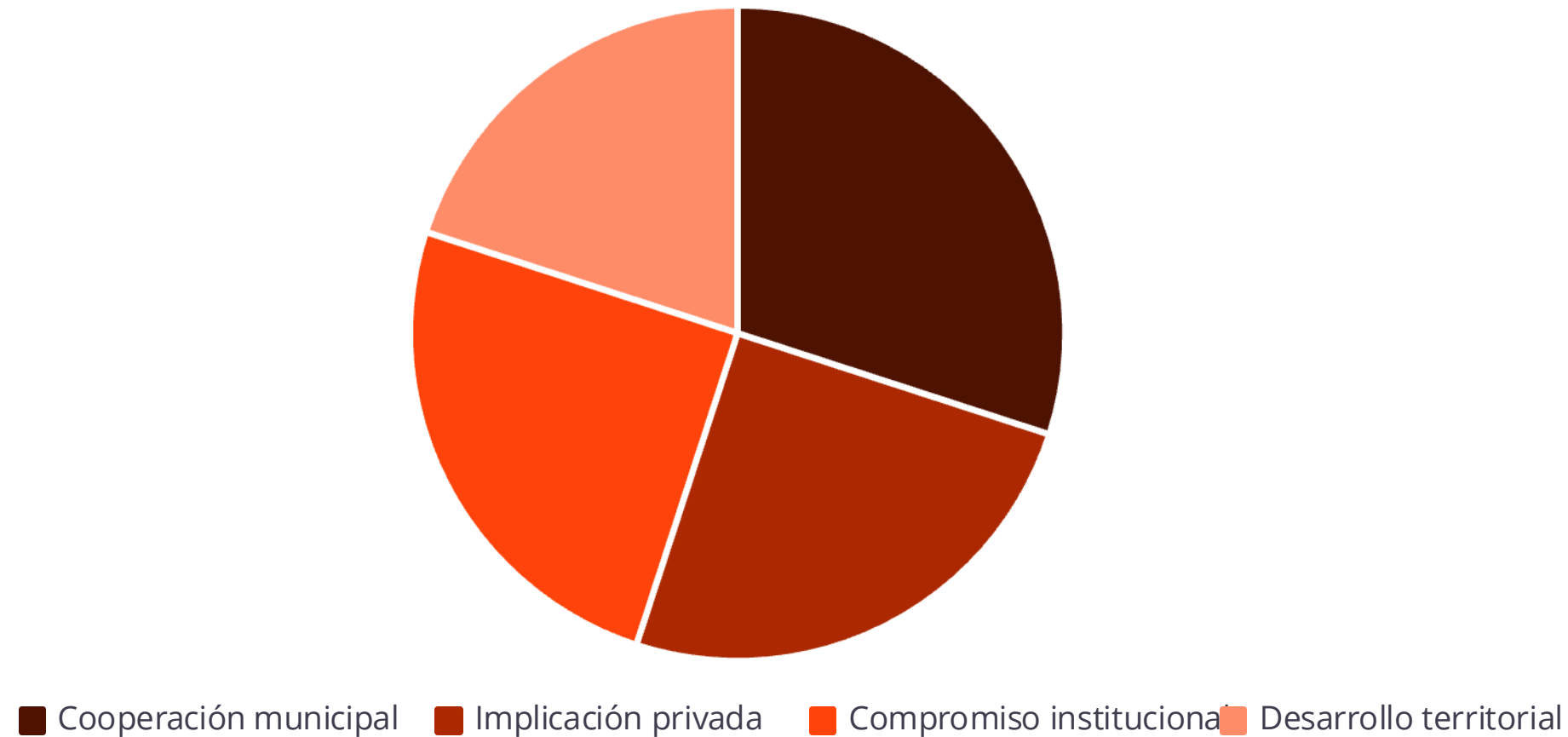
Expansión de actividades y áreas operativas. Participación en ferias internacionales. Establecimiento de acuerdos con otros nodos logísticos globales.

¿Qué proponemos hoy?



Proponemos iniciar formalmente la presentación del proyecto ante la **Diputación Provincial**, como primer paso institucional. Buscamos sumar a todos los agentes clave del territorio, tanto públicos como privados. Queremos formalizar un protocolo de consorcio que establezca las bases de la colaboración. Y, sobre todo, comenzar a construir juntos este proyecto transformador.

Un proyecto que suma



*Este proyecto se fundamenta en la **cooperación entre municipios**, superando localismos y creando sinergias territoriales. Requiere la **implicación activa del sector privado**, verdadero motor de la actividad económica. Necesita un firme **compromiso institucional** a todos los niveles administrativos. Y pone el territorio al servicio del desarrollo común, generando prosperidad compartida.*

¿Y si lo hacemos posible?

Referente logístico internacional

Castilla-La Mancha tiene todos los ingredientes necesarios para convertirse en el principal referente logístico del centro de España, aprovechando su ubicación privilegiada y sus infraestructuras existentes.

Este posicionamiento estratégico no solo beneficiaría a nuestra región, sino que contribuiría a la competitividad del conjunto de la economía española en los mercados internacionales.

Claves del éxito

Para hacer realidad esta visión, necesitamos tres elementos fundamentales: decisión política firme para impulsar el proyecto, unidad de acción entre todos los agentes implicados, y confianza en nuestras propias capacidades y potencial.

Con estos tres pilares, podemos transformar una oportunidad en una realidad tangible que genere prosperidad para las generaciones actuales y futuras.



En resumen



Tenemos el suelo

Disponemos de terrenos industriales estratégicamente ubicados, con capacidad para albergar operaciones logísticas de gran escala y potencial de expansión futura.



Tenemos la infraestructura

Contamos con una red completa de comunicaciones viarias, ferroviarias y proximidad aeroportuaria que garantiza la conectividad total sin necesidad de inversiones adicionales.



Tenemos el momento

La coyuntura actual de transformación de las cadenas logísticas globales ofrece una oportunidad única que debemos aprovechar ahora.



Tenemos la voluntad

Existe una determinación compartida entre administraciones, empresas y sociedad para impulsar este proyecto transformador.

Solo falta dar el primer paso para poner en marcha este ambicioso proyecto que puede cambiar el futuro económico de nuestra región.

QUEREMOS IMPULSAR NUESTRA TIERRA



"Hoy presentamos una idea que puede transformar nuestra economía local en un referente nacional. Estamos comprometidos con este proyecto que beneficiará a todos nuestros ciudadanos."



"La colaboración entre nuestros municipios demuestra que juntos somos más fuertes. Este proyecto representa el futuro que queremos construir para las próximas generaciones."



"Mañana podemos construir una transformación real si trabajamos unidos. Invitamos a todas las instituciones y empresas a sumarse a esta iniciativa histórica para nuestra región."